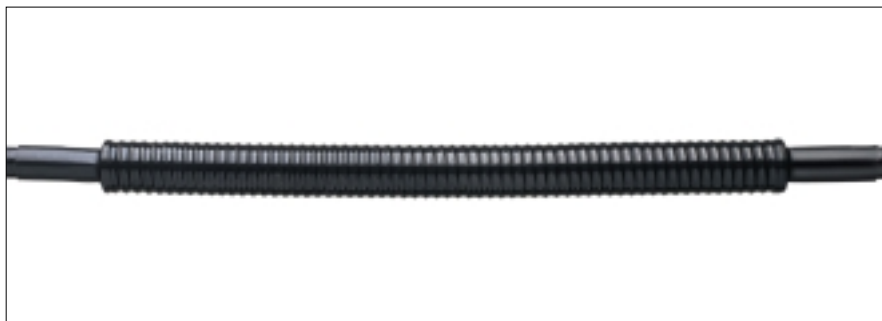
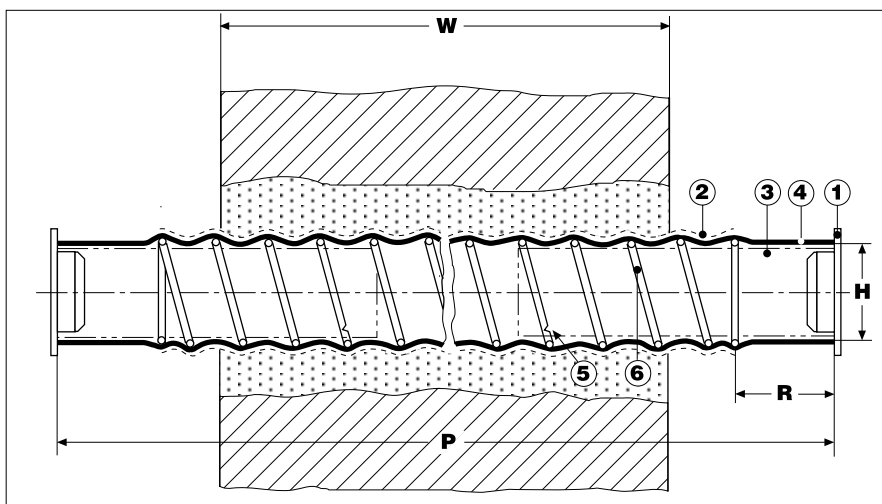


# Mauerdurchführungen KT 200



KT 200 Mauerdurchführungen dienen zur Abdichtung von Kabeln in Mauer- und Wanddurchführungen.



- 1 Abdichtkappe
- 2 Äußeres Dichtungsmaterial
- 3 Innere Dichtungsmasse
- 4 Schrumpfschlauch
- 5 Sollbruchstelle (Kerbe)
- 6 Stützspirale St 34 verzinkt

Durchführung für kunststoff- und gummiisolierte Kabel durch Beton- oder Mauerwerk. Gas- und wasserdicht bis 0,1 MPa. durch Außen- bzw. Innenbeschichtung sowohl zwischen Mauerdurchführung und Mauerwerk als auch zwischen Kabel und Mauerdurchführung.

Bestellbezeichnung	Abmessungen			
	H		P	R
	a (min.)	b (max.)	± 20 mm	± 20 mm
KT 200- 16/ 8	16	8	700	90
KT 200- 28/10	28	10	700	90
KT 200- 41/16	41	16	800	90
KT 200- 59/26	59	26	700	90
KT 200-106/54	106	54	760	115

Montageanleitung: EPP 0010 DE

Abmessungshinweise siehe Seite 109.

\* Vormontage bei größeren Wandstärken:

Bei größeren Wandstärken sind zwei Bauteile miteinander zu verbinden:

Bei einem Bauteil wird auf einer Seite der nicht mit einer Stahlwendel versehene wärmeschrumpfende Schlauch bis zum Beginn der Stahlwendel abgeschnitten. Von dem anzusetzenden Bauteil wird der aufzuschumpfende Schlauch über das vorher gekürzte Ende geschoben und aufgeschrumpft.

Prüfbericht auf Anfrage.